



SALINAN

BUPATI LABUHANBATU SELATAN
PROVINSI SUMATERA UTARA

PERATURAN BUPATI LABUHANBATU SELATAN
NOMOR 22 TAHUN 2024

TENTANG

PENETAPAN DAN PENEGASAN BATAS DESA SISUMUT
KECAMATAN KOTAPINANG KABUPATEN LABUHANBATU SELATAN

DENGAN RAHMAT TUHAN YANG MAHA ESA

BUPATI LABUHANBATU SELATAN,

- Menimbang : a. bahwa untuk melaksanakan ketentuan Pasal 9 ayat (3) Peraturan Menteri Dalam Negeri Nomor 45 Tahun 2016 tentang Pedoman Penetapan dan Penegasan Batas Desa, batas Desa hasil penetapan, penegasan dan pengesahan ditetapkan oleh Bupati dengan Peraturan Bupati;
- b. bahwa berdasarkan pertimbangan sebagaimana dimaksud dalam huruf a, perlu menetapkan Peraturan Bupati tentang Penetapan dan Penegasan Batas Desa Sisumut Kecamatan Kotapinang Kabupaten Labuhanbatu Selatan.
- Mengingat : 1. Undang-Undang Nomor 22 Tahun 2008 tentang Pembentukan Kabupaten Labuhanbatu Selatan di Provinsi Sumatera Utara (Lembaran Negara Republik Indonesia Tahun 2008 Nomor 95, Tambahan Lembaran Negara Republik Indonesia Nomor 4868);
2. Undang-Undang Nomor 6 Tahun 2014 tentang Desa (Lembaran Negara Republik Indonesia Tahun 2014 Nomor 7, Tambahan Lembaran Negara Republik Indonesia Nomor 5495);
3. Undang-Undang Nomor 23 Tahun 2014 tentang Pemerintahan Daerah (Lembaran Negara Republik Indonesia Tahun 2014 Nomor 244, Tambahan Lembaran Negara Republik Indonesia Nomor 5587) sebagaimana telah diubah beberapa kali terakhir dengan Undang-Undang Nomor 9 Tahun 2015 tentang Perubahan Kedua atas Undang-Undang Nomor 23 Tahun 2014 tentang Pemerintahan Daerah (Lembaran Negara Republik Indonesia Tahun 2015 Nomor 58, Tambahan Lembaran Negara Republik Indonesia Nomor 5679);
4. Undang-Undang Nomor 6 Tahun 2023 tentang Penetapan Peraturan Pemerintah Pengganti Undang-Undang Nomor 2 Tahun 2022 tentang Cipta Kerja Menjadi Undang-Undang (Lembaran Negara Republik Indonesia Tahun 2023 Nomor 41, Tambahan Lembaran Negara Republik Indonesia Nomor 6856);

5. Peraturan Pemerintah Nomor 43 Tahun 2014 tentang Peraturan Pelaksanaan Undang-Undang Nomor 6 Tahun 2014 tentang Desa (Lembaran Negara Republik Indonesia Tahun 2014 Nomor 113, Tambahan Lembaran Negara Republik Indonesia Nomor 5539) sebagaimana telah diubah beberapa kali terakhir dengan Peraturan Pemerintah Nomor 11 Tahun 2019 tentang Perubahan Kedua atas Peraturan Pemerintah Nomor 43 Tahun 2014 tentang Peraturan Pelaksanaan Undang-Undang Nomor 6 Tahun 2014 tentang Desa (Lembaran Negara Republik Indonesia Tahun 2019 Nomor 41, Tambahan Lembaran Negara Republik Indonesia Nomor 6321);
6. Peraturan Pemerintah Nomor 17 Tahun 2018 tentang Kecamatan (Lembaran Negara Republik Indonesia Tahun 2018 Nomor 73, Tambahan Lembaran Negara Republik Indonesia Nomor 6206);
7. Peraturan Menteri Dalam Negeri Nomor 45 Tahun 2016 tentang Pedoman Penetapan dan Penegasan Batas Desa;
8. Peraturan Menteri Dalam Negeri Nomor 141 Tahun 2017 tentang Penegasan Batas Daerah;
9. Peraturan Daerah Kabupaten Labuhanbatu Selatan Nomor 9 Tahun 2016 tentang Pembentukan Perangkat Daerah Kabupaten Labuhanbatu Selatan (Lembaran Daerah Kabupaten Labuhanbatu Selatan Tahun 2016 Nomor 9 seri D Nomor 09, Tambahan Lembaran Daerah Kabupaten Labuhanbatu Selatan Nomor 09) sebagaimana telah diubah dengan Peraturan Daerah Kabupaten Labuhanbatu Selatan Nomor 5 Tahun 2021 tentang Perubahan atas Peraturan Daerah Kabupaten Labuhanbatu Selatan Nomor 9 Tahun 2016 tentang Pembentukan Perangkat Daerah Kabupaten Labuhanbatu Selatan (Lembaran Daerah Kabupaten Labuhanbatu Selatan Tahun 2021 Nomor 5 seri D Nomor 05, Tambahan Lembaran Daerah Kabupaten Labuhanbatu Selatan Nomor 05);
10. Peraturan Daerah Kabupaten Labuhanbatu Selatan Nomor 4 Tahun 2017 tentang Rencana Tata Ruang Wilayah Kabupaten Labuhanbatu Selatan Tahun 2017-2037 (Lembaran Daerah Kabupaten Labuhanbatu Selatan Tahun 2017 Nomor 4 seri D Nomor 04).

- Memperhatikan :
1. Berita Acara Penegasan Batas Desa di Kabupaten Labuhanbatu Selatan tanggal 4 November 2023, antara Desa Sisumut Kecamatan Kotapinang dengan Desa Bunut Kecamatan Torgamba, Kabupaten Labuhanbatu Selatan.
 2. Berita Acara Penegasan Batas Desa di Kabupaten Labuhanbatu Selatan tanggal 30 Oktober 2023, antara Desa Sisumut dengan Kelurahan Kotapinang Kecamatan Kotapinang, Kabupaten Labuhanbatu Selatan.
 3. Berita Acara Penegasan Batas Desa di Kabupaten Labuhanbatu Selatan tanggal 30 Oktober 2023, antara Desa Sisumut dengan Desa Perk. Sei Rumbia Kecamatan Kotapinang, Kabupaten Labuhanbatu Selatan.

4. Berita Acara Penegasan Batas Desa di Kabupaten Labuhanbatu Selatan tanggal 2 November 2023, antara Desa Sisumut Kecamatan Kotapinang dengan Desa Air Merah Kecamatan Kampung Rakyat, Kabupaten Labuhanbatu Selatan.
5. Berita Acara Penegasan Batas Desa di Kabupaten Labuhanbatu Selatan tanggal 2 November 2023, antara Desa Sisumut Kecamatan Kotapinang dengan Desa Perk. Perlabian Kecamatan Kampung Rakyat, Kabupaten Labuhanbatu Selatan.
6. Berita Acara Penegasan Batas Desa di Kabupaten Labuhanbatu Selatan tanggal 2 November 2023, antara Desa Sisumut Kecamatan Kotapinang dengan Desa Perk. Tolan Kecamatan Kampung Rakyat, Kabupaten Labuhanbatu Selatan.
7. Berita Acara Penegasan Batas Desa di Kabupaten Labuhanbatu Selatan tanggal 30 Oktober 2023, antara Desa Sisumut Kecamatan Kotapinang dengan Desa Asam Jawa Kecamatan Torgamba, Kabupaten Labuhanbatu Selatan.

MEMUTUSKAN:

Menetapkan : **PERATURAN BUPATI TENTANG PENETAPAN DAN PENEGASAN BATAS DESA SISUMUT KECAMATAN KOTAPINANG KABUPATEN LABUHANBATU SELATAN.**

**BAB I
KETENTUAN UMUM**

Pasal 1

Dalam Peraturan Bupati ini yang dimaksud dengan:

1. Daerah adalah Kabupaten Labuhanbatu Selatan.
2. Pemerintah Daerah adalah Bupati sebagai unsur Penyelenggara Pemerintah Daerah yang memimpin pelaksanaan unsur pemerintahan yang menjadi kewenangan daerah otonom.
3. Bupati adalah Bupati Labuhanbatu Selatan.
4. Kecamatan adalah wilayah kerja Camat sebagai Perangkat Daerah di Kabupaten Labuhanbatu Selatan.
5. Kelurahan adalah bagian wilayah dari kecamatan sebagai perangkat kecamatan.
6. Desa adalah kesatuan masyarakat hukum yang memiliki batas-batas wilayah yang berwenang untuk mengatur dan mengurus kepentingan masyarakat setempat, berdasarkan asal-usul dan adat istiadat setempat yang diakui dan dihormati dalam sistem Pemerintahan Negara Kesatuan Republik Indonesia.
7. Batas Desa dan/atau Kelurahan adalah pembatas wilayah administrasi pemerintahan antara Desa dan/atau Kelurahan yang merupakan serangkaian titik-titik koordinat yang berada pada permukaan bumi, dapat berupa tanda-tanda alam seperti gunung, pantai, sungai dan sebagainya, dan/atau unsur buatan seperti pilar batas, jalan rel kereta api, saluran irigasi dan sebagainya, yang berada di lapangan yang dituangkan dalam bentuk peta.
8. Penetapan dan penegasan batas desa dan kelurahan adalah serangkaian proses penetapan batas Desa dan Kelurahan secara kartometrik di atas suatu peta dasar yang disepakati, yang dilanjutkan dengan penentuan titik-titik koordinat batas Desa dan Kelurahan yang dapat dilakukan dengan metode kartometrik dan/atau survey di lapangan, yang dituangkan dalam bentuk peta batas dengan daftar titik-titik koordinat batas Desa dan Kelurahan.

9. Metode kartometrik adalah penelusuran/penarikan garis batas pada peta kerja dan pengukuran/perhitungan posisi titik, garis, jarak dan luas cakupan wilayah dengan menggunakan peta dasar dan informasi geospasial lainnya sebagai pendukung.
10. Titik kartometrik, yang selanjutnya disebut dengan TK adalah titik koordinat penanda batas yang dibuat di atas peta kerja dan dilengkapi dengan kode unik, deskripsi, dan nilai koordinat.
11. Titik Koordinat adalah merupakan kedudukan suatu titik tertentu pada peta di mana titik tersebut mempertemukan garis vertikal dan garis horizontal pada suatu peta.
12. Peta dasar adalah peta yang menyajikan unsur-unsur alam dan/atau buatan manusia, yang berada dipermukaan bumi digambarkan pada suatu bidang datar dengan skala, penomoran, proyeksi dan georeferensi tertentu.
13. Peta Batas Desa dan/atau Kelurahan adalah peta yang menyajikan semua unsur batas dan unsur lainnya, seperti pilar batas, garis batas, toponimi perairan dan transportasi.

BAB II TUJUAN

Pasal 2

Peraturan Bupati ini bertujuan untuk menciptakan tertib administrasi pemerintahan, memberikan kejelasan dan kepastian hukum terhadap batas dan luas wilayah yang memenuhi aspek teknis dan yuridis.

BAB III RUANG LINGKUP

Pasal 3

Ruang Lingkup Peraturan Bupati ini mencakup:

- a. segmen batas wilayah desa; dan
- b. peta penetapan batas desa.

BAB IV PENETAPAN DAN PENEKASAN BATAS DESA

Pasal 4

- (1) Luas wilayah Desa Sisumut Kecamatan Kotapinang adalah 92,08 km², dengan batas wilayah adalah sebagai berikut:
 - Sebelah Utara : Desa Perk. Tolan dan Desa Air Merah
 - Sebelah Timur : Desa Perk. Perlabian
 - Sebelah Barat : Desa Bunut
 - Sebelah Selatan : Desa Perk. Sei Rumbia, Desa Asam Jawa dan Kelurahan Kotapinang
- (2) Batas Wilayah antara Desa Sisumut Kecamatan Kotapinang dengan Desa Bunut Kecamatan Torgamba adalah sebagai berikut:
 - a. Dimulai dari TK 12.22.01.2005-02.2006-03.2005-000 dengan koordinat 1° 58' 57,033" LU dan 100° 9' 54,586" BT yang merupakan simpul batas antara Desa Sisumut Kecamatan Kotapinang, Desa Air Merah Kecamatan Kampung Rakyat dan Desa Bunut Kecamatan Torgamba Kabupaten Labuhanbatu Selatan mengarah ke barat daya menyusuri kebun sampai pada TK 12.22.01.2005-03.2005-001 dengan koordinat 1° 58' 26,872" LU dan 100° 9' 32,111" BT yang terletak pada Sungai Pinang Awan.

- b. Dilanjutkan dari TK 12.22.01.2005-03.2005-001 mengarah ke barat daya menyusuri kebun sampai pada TK 12.22.01.2005-03.2005-002 dengan koordinat $1^{\circ} 57' 46,871''$ LU dan $100^{\circ} 9' 20,941''$ BT yang terletak pada parit.
 - c. Dilanjutkan dari TK 12.22.01.2005-03.2005-002 mengarah ke tenggara menyusuri parit sampai pada TK 12.22.01.2005-03.2005-003 dengan koordinat $1^{\circ} 57' 16,724''$ LU dan $100^{\circ} 9' 10,314''$ BT yang terletak pada kebun.
 - d. Dilanjutkan dari TK 12.22.01.2005-03.2005-003 mengarah ke tenggara menyusuri kebun sampai pada TK 12.22.01.2005-03.2005-004 dengan koordinat $1^{\circ} 57' 2,795''$ LU dan $100^{\circ} 9' 35,036''$ BT yang terletak pada Sungai Barumon.
 - e. Dilanjutkan dari TK 12.22.01.2005-03.2005-004 mengarah ke barat daya menyusuri Sungai Pinang Awan sampai pada TK 12.22.01.2005-03.2005-005 dengan koordinat $1^{\circ} 56' 46,919''$ LU dan $100^{\circ} 9' 43,557''$ BT yang terletak pada kebun.
 - f. Dilanjutkan dari TK 12.22.01.2005-03.2005-005 mengarah ke barat daya menyusuri kebun sampai pada TK 12.22.01.2005-03.2005-006 dengan koordinat $1^{\circ} 56' 41,029''$ LU dan $100^{\circ} 9' 35,409''$ BT yang terletak pada Sungai Barumon.
 - g. Dilanjutkan dari TK 12.22.01.2005-03.2005-006 mengarah ke barat laut menyusuri Sungai Pinang Awan sampai pada TK 12.22.01.2005-03.2005-007 dengan koordinat $1^{\circ} 56' 34,721''$ LU dan $100^{\circ} 9' 19,086''$ BT yang terletak pada parit.
 - h. Dilanjutkan dari TK 12.22.01.2005-03.2005-007 mengarah ke selatan menyusuri parit sampai pada TK 12.22.01.2005-03.2005-008 dengan koordinat $1^{\circ} 56' 3,465''$ LU dan $100^{\circ} 9' 19,258''$ BT yang terletak pada jalan.
 - i. Dilanjutkan dari TK 12.22.01.2005-03.2005-008 mengarah ke barat menyusuri Jalan Dusun Beringin Makmur sampai pada TK 12.22.01.2005-03.2005-009 dengan koordinat $1^{\circ} 56' 3,524''$ LU dan $100^{\circ} 9' 15,578''$ BT yang terletak pada Sungai Barumon.
 - j. Dilanjutkan dari TK 12.22.01.2005-03.2005-009 mengarah ke tenggara menyusuri Sungai Pinang Awan sampai pada TK 12.22.01.2005-03.2005-010 dengan koordinat $1^{\circ} 55' 8,114''$ LU dan $100^{\circ} 8' 36,482''$ BT yang terletak pada jalan.
 - k. Dilanjutkan dari TK 12.22.01.2005-03.2005-010 mengarah ke barat daya menyusuri jalan produksi sampai pada TK 12.22.01.2005-03.2010-000 dengan koordinat $1^{\circ} 54' 57,459''$ LU dan $100^{\circ} 7' 51,068''$ BT yang terletak pada simpul batas antara Desa Sisumut Kecamatan Kotapinang, Desa Bunut dan Desa Asam Jawa Kecamatan Torgamba Kabupaten Labuhanbatu Selatan.
- (3) Batas Wilayah antara Desa Sisumut dengan Kelurahan Kotapinang Kecamatan Kotapinang adalah sebagai berikut:
- a. Dimulai dari TK 12.22.01.1001-01.2005-03.2010-000 dengan koordinat $1^{\circ} 55' 21,866''$ LU dan $100^{\circ} 6' 58,050''$ BT yang merupakan simpul batas antara Kelurahan Kotapinang, Desa Sisumut Kecamatan Kotapinang dan Desa Asam Jawa Kecamatan Torgamba Kabupaten Labuhanbatu Selatan mengarah ke barat daya menyusuri kebun sampai pada TK 12.22.01.1001-01.2005-001 dengan koordinat $1^{\circ} 55' 14,062''$ LU dan $100^{\circ} 6' 15,112''$ BT yang terletak pada jalan kebun.

- b. Dilanjutkan dari TK 12.22.01.1001-01.2005-001 mengarah ke barat laut menyusuri kebun sampai pada TK 12.22.01.1001-01.2005-01.2010-000 dengan koordinat $1^{\circ} 55' 26,610''$ LU dan $100^{\circ} 5' 58,491''$ BT yang terletak pada simpul batas antara Kelurahan Kotapinang, Desa Sisumut dan Desa Perk. Sei Rumbia Kecamatan Kotapinang Kabupaten Labuhanbatu Selatan.
- (4) Batas Wilayah antara Desa Sisumut dengan Desa Perk. Sei Rumbia Kecamatan Kotapinang adalah sebagai berikut:
- a. Dimulai dari TK 12.10-12.22.01.2005-01.2010-000 dengan koordinat $1^{\circ} 56' 52,750''$ LU dan $100^{\circ} 2' 13,290''$ BT yang merupakan simpul batas antara Kabupaten Labuhanbatu, Desa Sisumut dan Desa Perk. Sei Rumbia Kecamatan Kotapinang Kabupaten Labuhanbatu Selatan mengarah ke tenggara menyusuri parit sampai pada TK 12.22.01.2005-01.2010-001 dengan koordinat $1^{\circ} 56' 46,021''$ LU dan $100^{\circ} 2' 44,884''$ BT yang terletak pada jalan kebun.
 - b. Dilanjutkan dari TK 12.22.01.2005-01.2010-001 mengarah ke tenggara menyusuri parit sampai pada TK 12.22.01.2005-01.2010-002 dengan koordinat $1^{\circ} 56' 10,515''$ LU dan $100^{\circ} 5' 35,322''$ BT yang terletak pada Jalan Lintas Sumatera.
 - c. Dilanjutkan dari TK 12.22.01.2005-01.2010-002 mengarah ke tenggara menyusuri parit sampai pada TK 12.22.01.1001-01.2005-01.2010-000 dengan koordinat $1^{\circ} 55' 26,610''$ LU dan $100^{\circ} 5' 58,491''$ BT yang terletak pada simpul batas antara Kelurahan Kotapinang, Desa Sisumut dan Desa Perk. Sei Rumbia Kecamatan Kotapinang Kabupaten Labuhanbatu Selatan.
- (5) Batas Wilayah antara Desa Sisumut Kecamatan Kotapinang dengan Desa Air Merah Kecamatan Kampung Rakyat adalah sebagai berikut:
- a. Dimulai dari TK 12.22.01.2005-02.2005-02.2006-000 dengan koordinat $2^{\circ} 0' 30,157''$ LU dan $100^{\circ} 7' 3,511''$ BT yang merupakan simpul batas antara Desa Sisumut, Desa Perk. Tolan dan Desa Air Merah Kecamatan Kampung Rakyat Kabupaten Labuhanbatu Selatan mengarah ke timur menyusuri kebun sampai pada TK 12.22.01.2005-02.2006-001 dengan koordinat $2^{\circ} 0' 15,200''$ LU dan $100^{\circ} 7' 28,979''$ BT yang terletak pada jalan kebun.
 - b. Dilanjutkan dari TK 12.22.01.2005-02.2006-001 mengarah ke tenggara menyusuri jalan kebun sampai pada TK 12.22.01.2005-02.2006-002 dengan koordinat $2^{\circ} 0' 2,464''$ LU dan $100^{\circ} 8' 1,828''$ BT yang terletak pada kebun.
 - c. Dilanjutkan dari TK 12.22.01.2005-02.2006-002 mengarah ke timur menyusuri kebun sampai pada TK 12.22.01.2005-02.2006-003 dengan koordinat $1^{\circ} 59' 42,056''$ LU dan $100^{\circ} 7' 59,425''$ BT yang terletak pada jalan kebun.
 - d. Dilanjutkan dari TK 12.22.01.2005-02.2006-003 mengarah ke selatan menyusuri kebun sampai pada TK 12.22.01.2005-02.2006-004 dengan koordinat $1^{\circ} 58' 53,438''$ LU dan $100^{\circ} 7' 51,257''$ BT yang terletak pada jalan kebun.
 - e. Dilanjutkan dari TK 12.22.01.2005-02.2006-004 mengarah ke timur menyusuri kebun sampai pada TK 12.22.01.2005-02.2006-005 dengan koordinat $1^{\circ} 58' 25,175''$ LU dan $100^{\circ} 8' 23,082''$ BT yang terletak pada danau.

- f. Dilanjutkan dari TK 12.22.01.2005-02.2006-005 mengarah ke timur menyusuri kebun sampai pada TK 12.22.01.2005-02.2006-006 dengan koordinat $1^{\circ} 58' 26,677''$ LU dan $100^{\circ} 8' 41,034''$ BT yang terletak pada danau.
 - g. Dilanjutkan dari TK 12.22.01.2005-02.2006-006 mengarah ke timur laut menyusuri kebun sampai pada TK 12.22.01.2005-02.2006-007 dengan koordinat $1^{\circ} 58' 24,480''$ LU dan $100^{\circ} 8' 54,680''$ BT yang terletak pada Sungai Barumon.
 - h. Dilanjutkan dari TK 12.22.01.2005-02.2006-007 mengarah ke tenggara menyusuri Sungai Barumon sampai pada TK 12.22.01.2005-02.2006-008 dengan koordinat $1^{\circ} 58' 44,445''$ LU dan $100^{\circ} 9' 3,819''$ BT yang terletak pada kebun.
 - i. Dilanjutkan dari TK 12.22.01.2005-02.2006-008 mengarah ke timur laut menyusuri kebun sampai pada TK 12.22.01.2005-02.2006-009 dengan koordinat $1^{\circ} 58' 49,943''$ LU dan $100^{\circ} 9' 13,344''$ BT yang terletak pada parit.
 - j. Dilanjutkan dari TK 12.22.01.2005-02.2006-009 mengarah ke timur laut menyusuri parit sampai pada TK 12.22.01.2005-02.2005-03.2005-000 dengan koordinat $1^{\circ} 58' 57,033''$ LU dan $100^{\circ} 9' 54,586''$ BT yang terletak pada simpul batas antara Desa Sisumut Kecamatan Kotapinang, Desa Air Merah Kecamatan Kampung Rakyat dan Desa Bunut Kecamatan Torgamba Kabupaten Labuhanbatu Selatan.
- (6) Batas Wilayah antara Desa Sisumut Kecamatan Kotapinang dengan Desa Perk. Perlabian Kecamatan Kampung Rakyat adalah sebagai berikut:
- a. Dimulai dari TK 12.10-12.22.01.2005-02.2001-000 dengan koordinat $1^{\circ} 59' 14,482''$ LU dan $100^{\circ} 3' 35,951''$ BT yang merupakan simpul batas antara Kabupaten Labuhanbatu, Desa Sisumut dan Desa Perk. Perlabian Kecamatan Kampung Rakyat Kabupaten Labuhanbatu Selatan mengarah ke timur laut menyusuri jalan desa sampai pada TK 12.22.01.2005-02.2001-001 dengan koordinat $1^{\circ} 59' 38,311''$ LU dan $100^{\circ} 3' 52,389''$ BT yang terletak pada kebun.
 - b. Dilanjutkan dari TK 12.22.01.2005-02.2001-001 mengarah ke timur laut menyusuri kebun sampai pada TK 12.22.01.2005-02.2001-02.2005-000 dengan koordinat $2^{\circ} 1' 40,528''$ LU dan $100^{\circ} 4' 59,114''$ BT yang terletak pada simpul batas antara Desa Sisumut Kecamatan Kotapinang, Desa Perk. Perlabian dan Perk. Tolan Kecamatan Kampung Rakyat Kabupaten Labuhanbatu Selatan.
- (7) Batas Wilayah antara Desa Sisumut Kecamatan Kotapinang dengan Desa Perk. Tolan Kecamatan Kampung Rakyat adalah sebagai berikut:
- a. Dimulai dari TK 12.22.01.2005-02.2001-02.2005-000 dengan koordinat $2^{\circ} 1' 40,528''$ LU dan $100^{\circ} 4' 59,114''$ BT yang merupakan simpul batas antara Desa Sisumut Kecamatan Kotapinang, Desa Perk. Perlabian dan Desa Perk. Tolan Kecamatan Kampung Rakyat Kabupaten Labuhanbatu Selatan mengarah ke tenggara menyusuri kebun sampai pada TK 12.22.01.2005-02.2005-001 dengan koordinat $2^{\circ} 1' 37,796''$ LU dan $100^{\circ} 5' 4,208''$ BT yang terletak pada jalan kebun.
 - b. Dilanjutkan dari TK 12.22.01.2005-02.2005-001 mengarah ke tenggara menyusuri kebun sampai pada TK 12.22.01.2005-02.2005-002 dengan koordinat $2^{\circ} 1' 32,341''$ LU dan $100^{\circ} 5' 14,382''$ BT yang terletak pada jalan kebun.

- c. Dilanjutkan dari TK 12.22.01.2005-02.2005-002 mengarah ke tenggara menyusuri kebun sampai pada TK 12.22.01.2005-02.2005-003 dengan koordinat $2^{\circ} 1' 26,226''$ LU dan $100^{\circ} 5' 29,039''$ BT yang terletak pada jalan kebun.
 - d. Dilanjutkan dari TK 12.22.01.2005-02.2005-003 mengarah ke tenggara menyusuri kebun sampai pada TK 12.22.01.2005-02.2005-004 dengan koordinat $2^{\circ} 1' 22,131''$ LU dan $100^{\circ} 5' 58,354''$ BT yang terletak pada parit.
 - e. Dilanjutkan dari TK 12.22.01.2005-02.2005-004 mengarah ke barat daya menyusuri kebun sampai pada TK 12.22.01.2005-02.2005-005 dengan koordinat $2^{\circ} 1' 0,700''$ LU dan $100^{\circ} 5' 52,910''$ BT yang terletak pada jalan kebun.
 - f. Dilanjutkan dari TK 12.22.01.2005-02.2005-005 mengarah ke barat daya menyusuri kebun sampai pada TK 12.22.01.2005-02.2005-006 dengan koordinat $2^{\circ} 0' 48,736''$ LU dan $100^{\circ} 5' 49,872''$ BT yang terletak pada jalan kebun.
 - g. Dilanjutkan dari TK 12.22.01.2005-02.2005-006 mengarah ke barat daya menyusuri kebun sampai pada TK 12.22.01.2005-02.2005-007 dengan koordinat $2^{\circ} 0' 24,991''$ LU dan $100^{\circ} 6' 5,449''$ BT yang terletak pada jalan kebun.
 - h. Dilanjutkan dari TK 12.22.01.2005-02.2005-007 mengarah ke timur laut menyusuri kebun sampai pada TK 12.22.01.2005-02.2005-008 dengan koordinat $2^{\circ} 0' 25,730''$ LU dan $100^{\circ} 6' 13,765''$ BT yang terletak pada jalan kebun.
 - i. Dilanjutkan dari TK 12.22.01.2005-02.2005-008 mengarah ke timur laut menyusuri kebun sampai pada TK 12.22.01.2005-02.2005-009 dengan koordinat $2^{\circ} 0' 28,432''$ LU dan $100^{\circ} 6' 44,164''$ BT yang terletak pada jalan kebun.
 - j. Dilanjutkan dari TK 12.22.01.2005-02.2005-009 mengarah ke timur laut menyusuri kebun sampai pada TK 12.22.01.2005-02.2006-000 dengan koordinat $2^{\circ} 0' 30,157''$ LU dan $100^{\circ} 7' 3,511''$ BT yang terletak pada simpul batas antara Desa Sisumut Kecamatan Kotapinang, Desa Perk. Tolan dan Desa Air Merah Kecamatan Kampung Rakyat Kabupaten Labuhanbatu Selatan.
- (8) Batas Wilayah antara Desa Sisumut Kecamatan Kotapinang dengan Desa Asam Jawa Kecamatan Torgamba adalah sebagai berikut:
- a. Dimulai dari TK 12.22.01.2005-03.2005-03.2010-000 dengan koordinat $1^{\circ} 54' 57,459''$ LU dan $100^{\circ} 7' 51,068''$ BT yang merupakan simpul batas antara Desa Sisumut Kecamatan Kotapinang, Desa Bunut dan Desa Asam Jawa Kecamatan Torgamba Kabupaten Labuhanbatu Selatan mengarah ke barat laut menyusuri jalan kebun sampai pada TK 12.22.01.2005-03.2010-001 dengan koordinat $1^{\circ} 55' 8,926''$ LU dan $100^{\circ} 7' 44,900''$ BT yang terletak pada jalan kebun.
 - b. Dilanjutkan dari TK 12.22.01.2005-03.2010-001 mengarah ke barat daya menyusuri jalan kebun sampai pada TK 12.22.01.2005-03.2010-002 dengan koordinat $1^{\circ} 55' 0,307''$ LU dan $100^{\circ} 7' 39,088''$ BT yang terletak pada parit.
 - c. Dilanjutkan dari TK 12.22.01.2005-03.2010-002 mengarah ke barat daya menyusuri jalan kebun sampai pada TK 12.22.01.2005-03.2010-003 dengan koordinat $1^{\circ} 55' 29,765''$ LU dan $100^{\circ} 7' 23,529''$ BT yang terletak pada Sungai Barumon.

- d. Dilanjutkan dari TK 12.22.01.2005-03.2010-003 mengarah ke barat daya menyusuri Sungai Barumon sampai pada TK 12.22.01.1001-01.2005-03.2010-000 dengan koordinat 1° 55' 21,866" LU dan 100° 6' 58,050" BT yang terletak pada simpul batas antara Kelurahan Kotapinang, Desa Sisumut Kecamatan Kotapinang dan Desa Asam Jawa Kecamatan Torgamba Kabupaten Labuhanbatu Selatan.

Pasal 5

Posisi TK sebagaimana dimaksud dalam Pasal 4 bersifat tetap dan tidak berubah akibat perubahan nama desa, nama kelurahan dan/atau nama kecamatan.

Pasal 6

Segmen Batas dan Peta Batas Wilayah Administrasi Desa Sisumut Kecamatan Kotapinang sebagaimana tercantum dalam Lampiran I dan Lampiran II yang merupakan bagian tidak terpisahkan dari Peraturan Bupati ini.

BAB V PENUTUP

Pasal 7

Peraturan Bupati ini mulai berlaku pada tanggal diundangkan.

Agar setiap orang mengetahuinya, memerintahkan pengundangan Peraturan Bupati ini dengan penempatannya dalam Berita Daerah Kabupaten Labuhanbatu Selatan.

Ditetapkan di Kotapinang
pada tanggal 30 Mei 2024

BUPATI LABUHANBATU SELATAN,

ttd

H. EDIMIN

Diundangkan di Kotapinang
pada tanggal 30 Mei 2024

SEKRETARIS DAERAH KABUPATEN,

ttd

HERI WAHYUDI M

BERITA DAERAH KABUPATEN LABUHANBATU SELATAN TAHUN 2024 NOMOR 22

Salinan sesuai dengan aslinya
KEPALA BAGIAN HUKUM,

ttd

Y. ARIFIN, SH, MH
NIP.19810112 201101 1003

LAMPIRAN I : PERATURAN BUPATI LABUHANBATU SELATAN
 NOMOR 22 TAHUN 2024
 TANGGAL 30 MEI 2024

SEGMENT BATAS WILAYAH DESA SISUMUT
 KECAMATAN KOTAPINANG KABUPATEN LABUHANBATU SELATAN

1. Segmen Batas Desa Sisumut dengan Desa Bunut

NO	TITIK KARTOMETRIK	KOORDINAT GEOGRAFIS		KOORDINAT UTM	
		LINTANG	BUJUR	X (M)	Y (M)
1	TK 12.22.01.2005-02.2006-03.2005-000	1° 58' 57,033" LU	100° 9' 54,586" BT	629585,327	219173,282
2	TK 12.22.01.2005-03.2005-001	1° 58' 26,872" LU	100° 9' 32,111" BT	628891,553	218246,575
3	TK 12.22.01.2005-03.2005-002	1° 57' 46,871" LU	100° 9' 20,941" BT	628547,285	217017,933
4	TK 12.22.01.2005-03.2005-003	1° 57' 16,724" LU	100° 9' 10,314" BT	628219,548	216091,898
5	TK 12.22.01.2005-03.2005-004	1° 57' 2,795" LU	100° 9' 35,036" BT	628983,717	215664,680
6	TK 12.22.01.2005-03.2005-005	1° 56' 46,919" LU	100° 9' 43,557" BT	629247,344	215177,326
7	TK 12.22.01.2005-03.2005-006	1° 56' 41,029" LU	100° 9' 35,409" BT	628995,693	214996,279
8	TK 12.22.01.2005-03.2005-007	1° 56' 34,721" LU	100° 9' 19,086" BT	628491,492	214802,195
9	TK 12.22.01.2005-03.2005-008	1° 56' 3,465" LU	100° 9' 19,258" BT	628497,450	213842,364
10	TK 12.22.01.2005-03.2005-009	1° 56' 3,524" LU	100° 9' 15,578" BT	628383,729	213844,080
11	TK 12.22.01.2005-03.2005-010	1° 55' 8,114" LU	100° 8' 36,482" BT	627176,886	212141,665
12	TK 12.22.01.2005-03.2005-03.2010-000	1° 54' 57,459" LU	100° 7' 51,068" BT	625773,853	211813,535

2. Segmen Batas Desa Sisumut dengan Kelurahan Kotapinang

NO	TITIK KARTOMETRIK	KOORDINAT GEOGRAFIS		KOORDINAT UTM	
		LINTANG	BUJUR	X (M)	Y (M)
1	TK 12.22.01.1001-01.2005-03.2010-000	1° 55' 21,866" LU	100° 6' 58,050" BT	624135,207	212561,984
2	TK 12.22.01.1001-01.2005-001	1° 55' 14,062" LU	100° 6' 15,112" BT	622808,637	212321,460
3	TK 12.22.01.1001-01.2005-01.2010-000	1° 55' 26,610" LU	100° 5' 58,491" BT	622294,823	212706,452

3. Segmen Batas Desa Sisumut dengan Desa Perk. Sei Rumbia

NO	TITIK KARTOMETRIK	KOORDINAT GEOGRAFIS		KOORDINAT UTM	
		LINTANG	BUJUR	X (M)	Y (M)
1	TK 12.10-12.22.01.2005-01.2010-000	1° 56' 52,750" LU	100° 2' 13,290" BT	615334,997	215347,307
2	TK 12.22.01.2005-01.2010-001	1° 56' 46,021" LU	100° 2' 44,884" BT	616311,289	215141,267

3	TK 12.22.01.2005-01.2010-002	1° 56' 10,515" LU	100° 5' 35,322" BT	621578,094	214054,262
4	TK 12.22.01.1001-01.2005-01.2010-000	1° 55' 26,610" LU	100° 5' 58,491" BT	622294,823	212706,452

4. Segmen Batas Desa Sisumut dengan Desa Air Merah

NO	TITIK KARTOMETRIK	KOORDINAT GEOGRAFIS		KOORDINAT UTM	
		LINTANG	BUJUR	X (M)	Y (M)
1	TK 12.22.01.2005-02.2005-02.2006-000	2° 0' 30,157" LU	100° 7' 3,511" BT	624297,604	222029,405
2	TK 12.22.01.2005-02.2006-001	2° 0' 15,200" LU	100° 7' 28,979" BT	625084,793	221570,626
3	TK 12.22.01.2005-02.2006-002	2° 0' 2,464" LU	100° 8' 1,828" BT	626100,008	221180,216
4	TK 12.22.01.2005-02.2006-003	1° 59' 42,056" LU	100° 7' 59,425" BT	626026,189	220553,445
5	TK 12.22.01.2005-02.2006-004	1° 58' 53,438" LU	100° 7' 51,257" BT	625774,851	219060,268
6	TK 12.22.01.2005-02.2006-005	1° 58' 25,175" LU	100° 8' 23,082" BT	626758,731	218192,986
7	TK 12.22.01.2005-02.2006-006	1° 58' 26,677" LU	100° 8' 41,034" BT	627313,384	218239,504
8	TK 12.22.01.2005-02.2006-007	1° 58' 24,480" LU	100° 8' 54,680" BT	627735,064	218172,311
9	TK 12.22.01.2005-02.2006-008	1° 58' 44,445" LU	100° 9' 3,819" BT	628017,029	218785,619
10	TK 12.22.01.2005-02.2006-009	1° 58' 49,943" LU	100° 9' 13,344" BT	628311,209	218954,677
11	TK 12.22.01.2005-02.2005-03.2005-000	1° 58' 57,033" LU	100° 9' 54,586" BT	629585,327	219173,282

5. Segmen Batas Desa Sisumut dengan Desa Perk. Perlavian

NO	TITIK KARTOMETRIK	KOORDINAT GEOGRAFIS		KOORDINAT UTM	
		LINTANG	BUJUR	X (M)	Y (M)
1	TK 12.10-12.22.01.2005-02.2001-000	1° 59' 14,482" LU	100° 3' 35,951" BT	617886,238	219701,258
2	TK 12.22.01.2005-02.2001-001	1° 59' 38,311" LU	100° 3' 52,389" BT	618393,635	220433,337
3	TK 12.22.01.2005-02.2001-02.2005-000	2° 1' 40,528" LU	100° 4' 59,114" BT	620452,723	224187,806

6. Segmen Batas Desa Sisumut dengan Desa Perk. Tolan

NO	TITIK KARTOMETRIK	KOORDINAT GEOGRAFIS		KOORDINAT UTM	
		LINTANG	BUJUR	X (M)	Y (M)
1	TK 12.22.01.2005-02.2001-02.2005-000	2° 1' 40,528" LU	100° 4' 59,114" BT	620452,723	224187,806
2	TK 12.22.01.2005-02.2005-001	2° 1' 37,796" LU	100° 5' 4,208" BT	620610,168	224104,033
3	TK 12.22.01.2005-02.2005-002	2° 1' 32,341" LU	100° 5' 14,382" BT	620924,621	223936,721
4	TK 12.22.01.2005-02.2005-003	2° 1' 26,226" LU	100° 5' 29,039" BT	621377,586	223749,237

5	TK 12.22.01.2005-02.2005-004	2° 1' 22,131" LU	100° 5' 58,354" BT	622283,376	223624,092
6	TK 12.22.01.2005-02.2005-005	2° 1' 0,700" LU	100° 5' 52,910" BT	622115,645	222965,872
7	TK 12.22.01.2005-02.2005-006	2° 0' 48,736" LU	100° 5' 49,872" BT	622022,002	222598,393
8	TK 12.22.01.2005-02.2005-007	2° 0' 24,991" LU	100° 6' 5,449" BT	622503,773	221869,532
9	TK 12.22.01.2005-02.2005-008	2° 0' 25,730" LU	100° 6' 13,765" BT	622760,710	221892,395
10	TK 12.22.01.2005-02.2005-009	2° 0' 28,432" LU	100° 6' 44,164" BT	623699,869	221976,013
11	TK 12.22.01.2005-02.2005-02.2006-000	2° 0' 30,157" LU	100° 7' 3,511" BT	624297,604	222029,405

7. Segmen Batas Desa Sisumut dengan Desa Asam Jawa

NO	TITIK KARTOMETRIK	KOORDINAT GEOGRAFIS		KOORDINAT UTM	
		LINTANG	BUJUR	X (M)	Y (M)
1	TK 12.22.01.2005-03.2005-03.2010-000	1° 54' 57,459" LU	100° 7' 51,068" BT	625773,853	211813,535
2	TK 12.22.01.2005-03.2010-001	1° 55' 8,926" LU	100° 7' 44,900" BT	625583,053	212165,550
3	TK 12.22.01.2005-03.2010-002	1° 55' 0,307" LU	100° 7' 39,088" BT	625403,637	211900,744
4	TK 12.22.01.2005-03.2010-003	1° 55' 29,765" LU	100° 7' 23,529" BT	624922,290	212805,063
5	TK 12.22.01.1001-01.2005-03.2010-000	1° 55' 21,866" LU	100° 6' 58,050" BT	624135,207	212561,984

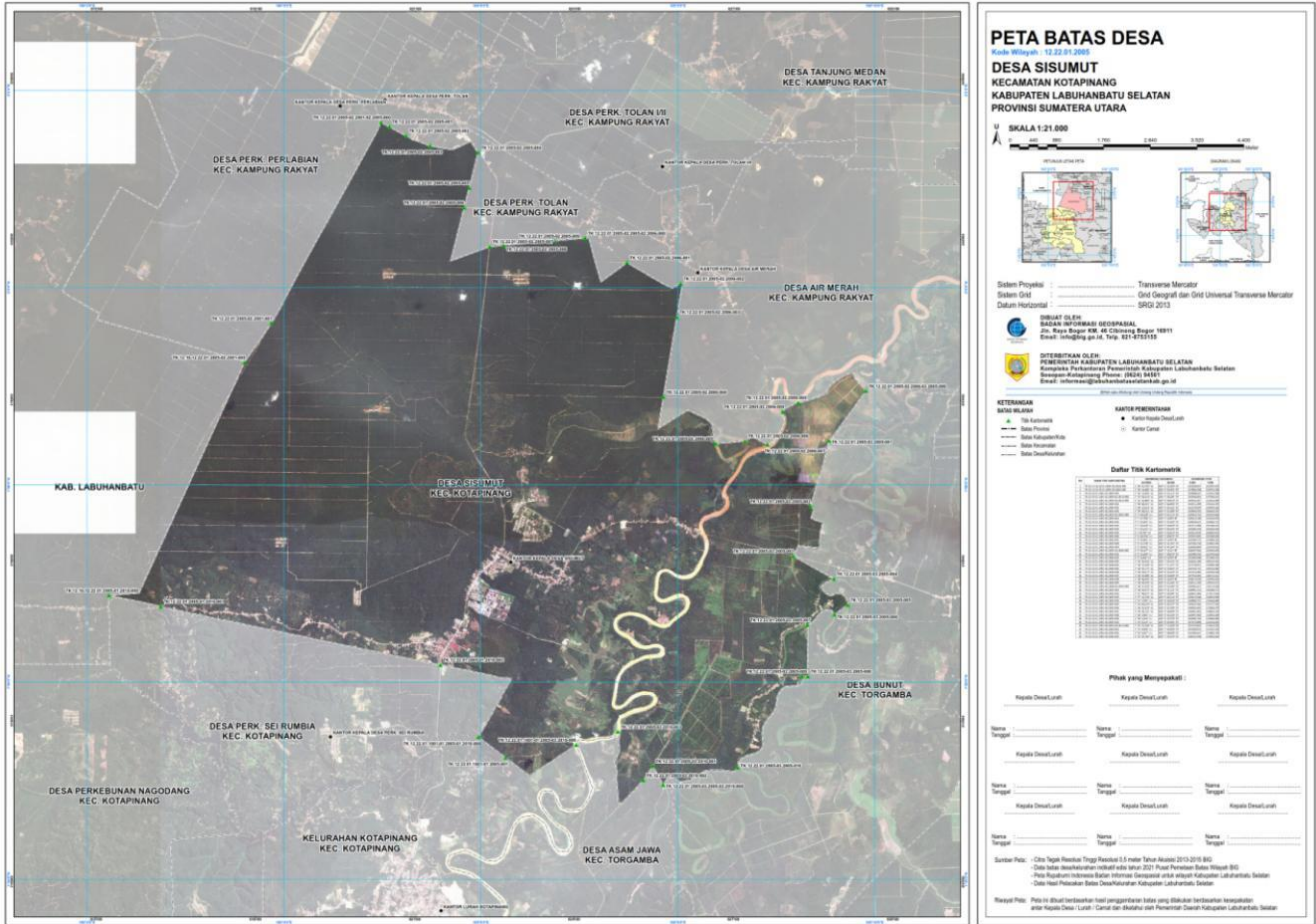
BUPATI LABUHANBATU SELATAN,

ttd

H. EDIMIN

LAMPIRAN II : PERATURAN BUPATI LABUHANBATU SELATAN
 NOMOR 22 TAHUN 2024
 TANGGAL 30 MEI 2024

PETA BATAS DESA
 DESA SISUMUT KECAMATAN KOTAPINANG
 KABUPATEN LABUHANBATU SELATAN



BUPATI LABUHANBATU SELATAN,
 ttd
 H. EDIMIN